

# Seminario Incentivos Tributarios por Inversiones Ambientales y Fuentes No Convencionales de Energía





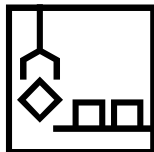
**Intensidad horaria:** 4 horas.

**Dirigido a:** Inversionistas, empresas industriales, sector energético, empresas manufactureras abogados y profesionales que lideren proyectos con temas relacionados.

**Modalidad:** Presencial y virtual en tiempo real.

**Metodología:** El seminario se basa en la práctica, combinando la exposición teórica, debates y respuestas a consultas específicas.

# Modelo de Aprendizaje



Los valores y la cultura de PwC se incorporan a cada uno de nuestros programas de capacitación, donde nos esforzamos por brindar un servicio extraordinario y una experiencia única, estimulante y memorable.

## **PwC** **Interactive** **Learning** **Advantage**

Nuestros instructores experimentados comparten ejemplos de la vida real, cubren temas y tendencias relevantes y proporcionan materiales útiles para el trabajo en clase y para llevar a casa. Nuestros talleres interactivos, utilizan una combinación de actividades y discusiones, basados en nuestro enfoque de aprendizaje interactivo PILA.

### Quizzes/Gamification

Quizzes a través de una metodología basada en el juego

### Exercises/Gamification

Ejercicios lúdicos que ayudan a adquirir el conocimiento efectivamente

### Action Plans

Permite priorizar tareas para cumplir con los objetivos

### Case Studies

Desarrolla la capacidad de análisis y toma de decisiones

### Assignments

Transferencia del conocimiento

### Memory Jogger

Impulsor de memoria que permite organizar ideas de manera estructurada

### Group Discussions

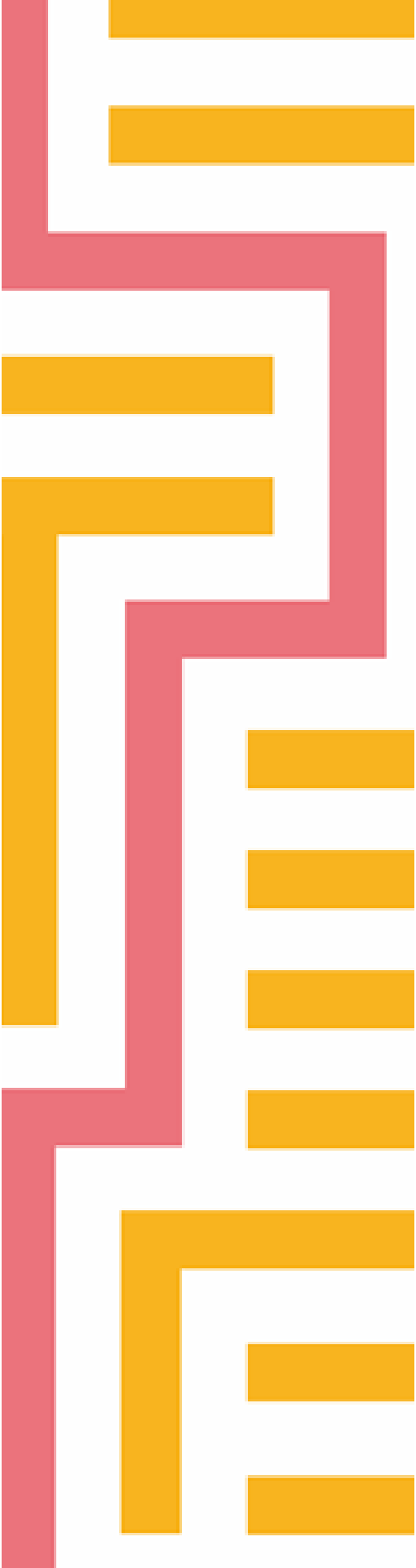
Permite desarrollar capacidades para plantear ideas, resolver problemas y trabajar en equipo

### Learning Logs

Seguimiento y análisis del aprendizaje propio

### Scenario based Activities

Aprendizaje basado en situaciones reales. Incentiva la participación



# Contenido



# Contenido

## 1 Módulo

- Esquema de Incentivos tributarios por inversiones ambientales y fuentes no convencionales de energía (FNCE).
- Estructura y marco normativo.
- Procedimiento de solicitud para Fuentes No Convencionales de Energía (FNCE), Eficiencia Energética (EE) y control y monitoreo ambiental.
- Experiencias y tips de interés para la gestión y obtención de Incentivos tributarios.

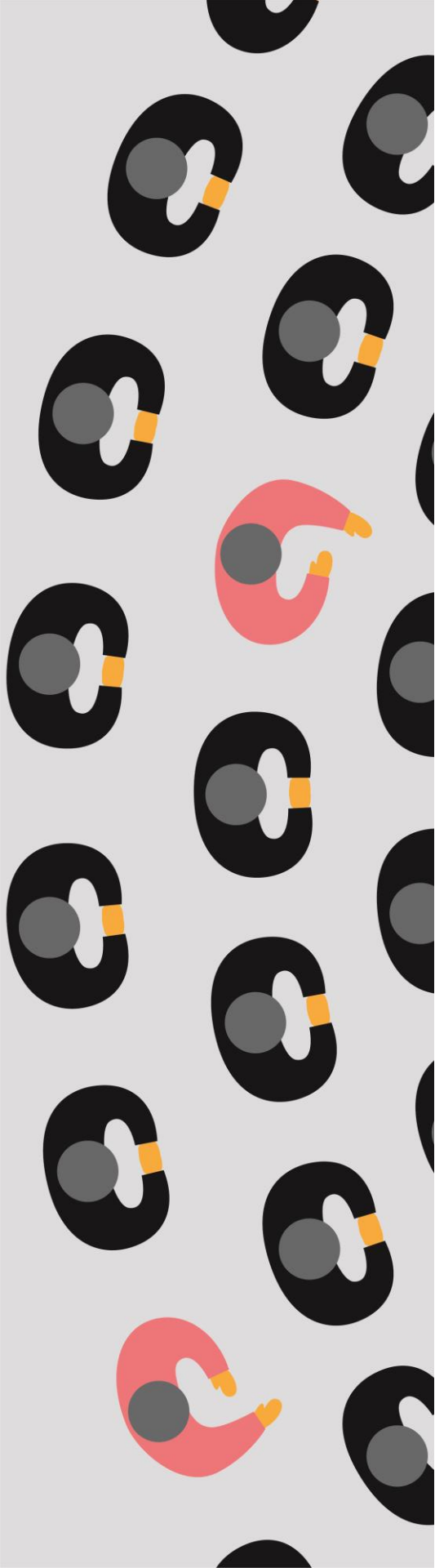
## 2 Módulo

- Panorama actual tributario para las compañías generadoras y comercializadoras de energía a partir de fuentes no convencionales - FNCE (análisis de política fiscal).

# Contenido

## 2 Módulo

- Incentivos tributarios disponibles para la generación y comercialización de energía a partir de FNCE.
- Incentivos directos: normas especiales para el sector ([v.gr.](#) Ley 1715 de 2014, rentas exentas, etc.).
- Incentivos indirectos: normas favorables disponibles ([v.gr.](#) descuento de IVA pagado en activos fijos reales productivos, régimen de mega inversiones, ZOMAC, etc.).
- ¿Cómo afectará la Ley 1943 de 2018 la aplicación de los incentivos tributarios al sector de las FNCE?
- Visión práctica de la aplicación de los beneficios tributarios.
- Aspectos esenciales para la implementación eficiente de los incentivos tributarios disponibles (aspectos prácticos).



## **Nuestros Especialistas**

PricewaterhouseCoopers cuenta con un equipo de profesionales y expertos certificados que lideran diferentes industrias.



## **Carlos Miguel Chaparro**

### **Socio**

### **Servicios Legales y Tributarios**

#### **Experiencia**

Carlos Miguel es miembro de la Firma desde 1995 y es Socio de Impuestos con base en la ciudad de Bogotá. Tiene amplia experiencia en el tema de impuestos corporativos a nivel nacional e internacional. Durante varios años fue miembro del Equipo de IAS (International Assignment Solutions) en Colombia. En el 2001 y 2002 hizo parte del Grupo Latinoamericano de Impuestos de PwC Nueva York. Actualmente también es el Socio líder de las prácticas de Impuestos en la oficina de la ciudad de Cali y la de Consultoría Tributaria Internacional de PwC.

#### **Formación**

Abogado de la Universidad Sergio Arboleda con especialización en Derecho Tributario de la Universidad del Rosario. Cursó el International Business Law, US and Colombian Legal Systems organizado por la Universidad Javeriana y el Washington College of Law of American University.

Desde julio del año 2007, lidera como socio el área de Servicios Legales y Tributarios en la oficina de PwC en Cali. Socio Líder para Colombia de la práctica de Consultoría Tributaria Internacional.

#### **Proyectos relevantes**

Carlos Miguel ha liderado importantes proyectos de Fusiones & Adquisiciones. Así mismo tiene importante experiencia en la planeación tributaria de transacciones internacionales. Recientemente, ha asistido a varias compañías multinacionales locales, en la estructuración tributaria y legal para la creación de Bancos Cautivos o Bancos Itragrupo.





## **Marta Toro** **Associate Partner** **Servicios Legales y Tributarios**

### **Experiencia**

Marta es Directora de la práctica de Tax Compliance en la Firma (Declaraciones de Renta e Información en Medios Magnéticos, entre otros. Adicionalmente, hace parte del equipo de los Sectores de Minería e Hidrocarburos de la Firma, atendiendo específicamente los asuntos fiscales del mismo. Marta es miembro de la Firma desde 2007. Ha participado en cursos de formación profesional en temas fiscales, en PwC. Ha sido instructora de cursos en el área de impuestos a nivel interno de la firma. Ha participado en proyectos de impuestos, auditoría, consultoría y planeación tributaria, así como Due Diligence fiscales.

### **Formación**

Contadora Pública de la Universidad del Quindío.  
Especialista en Derecho Tributario de la Universidad Javeriana. Curso intensivo de Derecho Tributario Internacional en la Universidad Austral de Buenos Aires – Argentina (2009).

### **Proyectos relevantes**

Participa en proyectos de Tax Compliance, especialmente en clientes del sector hidrocarburos y real. Adicionalmente atiende asesorías permanentes en materia tributaria, resolviendo consultas relacionadas con los diferentes Impuestos tales como Renta, Ventas, Industria y Comercio, etc., así como las Retenciones en la Fuente sobre los mismos. Marta es soporte permanente en el área de auditoría.



## **Carlos Garcia** **Consultor Senior** **Servicios Legales y Tributarios**

### **Experiencia**

Profesional en Derecho Tributario, miembro del Área de Consultoría de Servicios Legales y Tributarios, encargado de la gestión de proyectos de consultoría en aspectos tributarios relacionados con impuestos nacionales, departamentales, municipales, distritales y temas de derecho internacional tributario, con especial énfasis en proyectos de infraestructura de servicios públicos, transporte terrestre, generación y comercialización de energía y fuentes no convencionales de energía.

Profesor titular de la Especialización en Derecho Tributario de la Universidad Javeriana y conferencista invitado en la Universidad de Maastricht.

### **Formación**

Abogado del Colegio Mayor de Nuestra Señora de Rosario, con énfasis en Derecho de la Hacienda Pública y Derecho Tributario. Especialista en Derecho Tributario de la misma universidad.

LL.M. en International and European Tax Law de la Universidad de Maastricht (Países Bajos).

Formación complementaria en Normas Internacionales de Información Financiera – NIIF (PwC Knowledge Center), Atribución de rentas a establecimientos permanentes (Universidad de Maastricht), entre otros.



## Julio Garcia Herreros

Gerente

Sostenibilidad y Cambio Climático

### Experiencia

Julio César es miembro de la firma desde el año 2010 y es Gerente con base en la ciudad de Bogotá. Actualmente lidera el equipo de Ambiente, Energía Sostenible y Cambio Climático (AESCC).

### Formación

Ingeniero Químico de la Universidad de América de Bogotá. Especialista en Administración de Empresas de la Universidad del Rosario de Bogotá y Maestría en Sistemas Integrados de Gestión en riesgos, calidad, medio ambiente y responsabilidad corporativa de la Universidad Internacional de la Rioja España. Auditor líder de calidad certificado por IRCA (International Register of Certificated Auditors) y auditor en ISO 14001 y OHSAS 18001.

### Proyectos relevantes

Ha liderado los proyectos de Cambio Climático, Energía Sostenible y de Incentivos tributarios por inversiones ambientales y energeticos de sectores de empresas de servicios públicos, industriales, manufacturero y agro-industrial, tales como EMCALI, Ingenio la Cabaña, Ingenio Riopaila, Ingenio Mayaguez Holcim, Pavimentos de Colombia, Industrial Aceitera de Casanare, Palmeras del Llano, Extractora el Estero, entre otros.



## **José Carlos Montero** **Consultor Senior** **Sostenibilidad y Cambio Climático**

### **Experiencia**

José Carlos se unió a PwC Colombia en el año 2015 en donde ha liderado el desarrollo de estudios de prefactibilidad y factibilidad para proyectos de autogeneración energética a partir de fuentes no convencionales de energía renovables, estudios de reconversión a tecnologías limpias, estudios de desarrollo de clusters bioenergéticos, obtención de incentivos tributarios por inversiones ambientales o energéticas y estudios de mercado de carbono para empresas del sector industrial.

### **Formación**

Ingeniero Mecánico de la Universidad Pontificia Bolivariana, Especialista en Gerencia y Magister en Gestión y Evaluación de Proyectos de Inversión de la Universidad Externado de Colombia con certificación en Project In Controller Environment (PRICE 2).

### **Proyectos relevantes**

Desarrollo de estudios de preinversión para el montaje de plantas de autogeneración energética a partir de biomasa y biogás, estudio de reconversión a tecnologías limpias para plantas de extracción de aceite de palma, estudio de aprovechamiento de biomasa disponible para la conformación de clusters bioenergéticos, obtención de incentivos tributarios para proyectos de generación energética a partir de fuentes no convencionales de energía (FNCE) y sistemas de control ambiental y estudios de mercado para colocación de Certificados de Reducción de Emisiones (CERs y VCUs) en mercados de carbono nacional e internacional.

El Conocimiento

Crece

cuando

se Comparte

# Contactos



## **Paola Nigrinis Name**

Gerente Centro de Conocimiento y Experiencia

[paola.nigrinis@co.pwc.com](mailto:paola.nigrinis@co.pwc.com)

Tel: (571) 6340555 Ext. 15102

## **Vanessa Piñeros**

Consultor Centro de Conocimiento y Experiencia

[Vanessa.pineros@co.pwc.com](mailto:Vanessa.pineros@co.pwc.com)

Tel. (571) 6340555 Ext. 15109



**pwc**

PwC ayuda a las organizaciones y personas a crear el valor que están buscando. Somos una red de firmas presente en 158 países, con más de 250.000 personas comprometidas a entregar calidad en los servicios de Auditoría, Impuestos y Consultoría. Cuéntanos lo que te importa y encuentra más información visitando nuestra web: [www.pwc.com](http://www.pwc.com)

© 2019 PricewaterhouseCoopers. PwC se refiere a las Firmas colombianas que hacen parte de la red global de PricewaterhouseCoopers International Limited, cada una de las cuales es una entidad legal separada e independiente. Todos los derechos reservados.